

# keiltec

Gebäudetechnik | Betonkernaktivierung | Kühl- und Heizflächen | Planung



www.keiltec.com

”

*„Zusammenkommen ist  
ein Beginn. Zusammenbleiben  
ein Fortschritt. Zusammen-  
arbeiten ein Erfolg.“*

*Henry Ford*

# INHALT

WER IST keiltec? .....	<b>5</b>
FAKTEN .....	<b>6</b>
UMSÄTZE .....	<b>7</b>
UNSERE LEISTUNGEN .....	<b>8</b>
IHRE VORTEILE .....	<b>10</b>
UNSER GEMEINSAMES ZIEL .....	<b>12</b>
REFERENZEN .....	<b>14</b>
keiltec HOLDING GMBH .....	<b>34</b>
ANSPRECHPARTNER .....	<b>35</b>



Freut sich stets über Ihre Aufträge: Das keiltec-Team



Unsere neue Firmenzentrale

# ÜBER UNS

Die keiltec GmbH ist spezialisiert auf Gebäudetechnik, im besonderen für die Planung sowie Bau & Ausführung von Betonkernaktivierung, Fußbodenheizung und sonstige Kühl- und Heizflächen.

Für Ihre Projekte im Wohn-, Büro- und Industriebau wollen wir Sie durch unser hohes Maß an Qualität, Termintreue, Flexibilität und Effizienz zielorientiert unterstützen und gemeinsam mit Ihnen ein erfolgreiches Projekt realisieren. Zusammen mit unseren Partnern aus Industrie und Handwerk, unserem spezialisierten Know-how und unserer jahrelangen Erfahrung in Bauprojekten stellen wir sicher, dass unser Leistungsportfolio immer einen Schritt voraus ist und wir so unseren Kunden einen Marktvorteil bieten.

Mit unseren effizienten und digitalisierten Strukturen können wir unsere Kunden deutschlandweit und im angrenzenden Ausland unterstützen, immer mit dem Ziel einer partnerschaftlichen Zusammenarbeit.

Mehr denn je zählen bei großen Bauprojekten ein verlässliches Kostenmanagement, solide Planungssicherheit und ein zielorientiertes Timing. Wir sind Partner auf Augenhöhe und bieten Kunden aus dem Hoch- und Tiefbau, Anlagenbau, Wohnbau und in der Gebäudetechnik mit unserer Erfahrung wirtschaftliche Lösungen. Von der Kalkulation über die Bauausführung bis zur Dokumentation – jeder Prozess wird von uns „digital first“ geführt. So schaffen wir Transparenz und maximale Projektkontrolle.

Wir entwickeln uns als Kompetenzpartner immer weiter und treiben Innovationen, wie das digitalisierte Bauen, voran. Mit unseren Teams entlasten wir nicht nur die Menschen, die Projekte verantworten, sondern minimieren auch das Risiko und sorgen für mehr Wirtschaftlichkeit auf dem Bau.

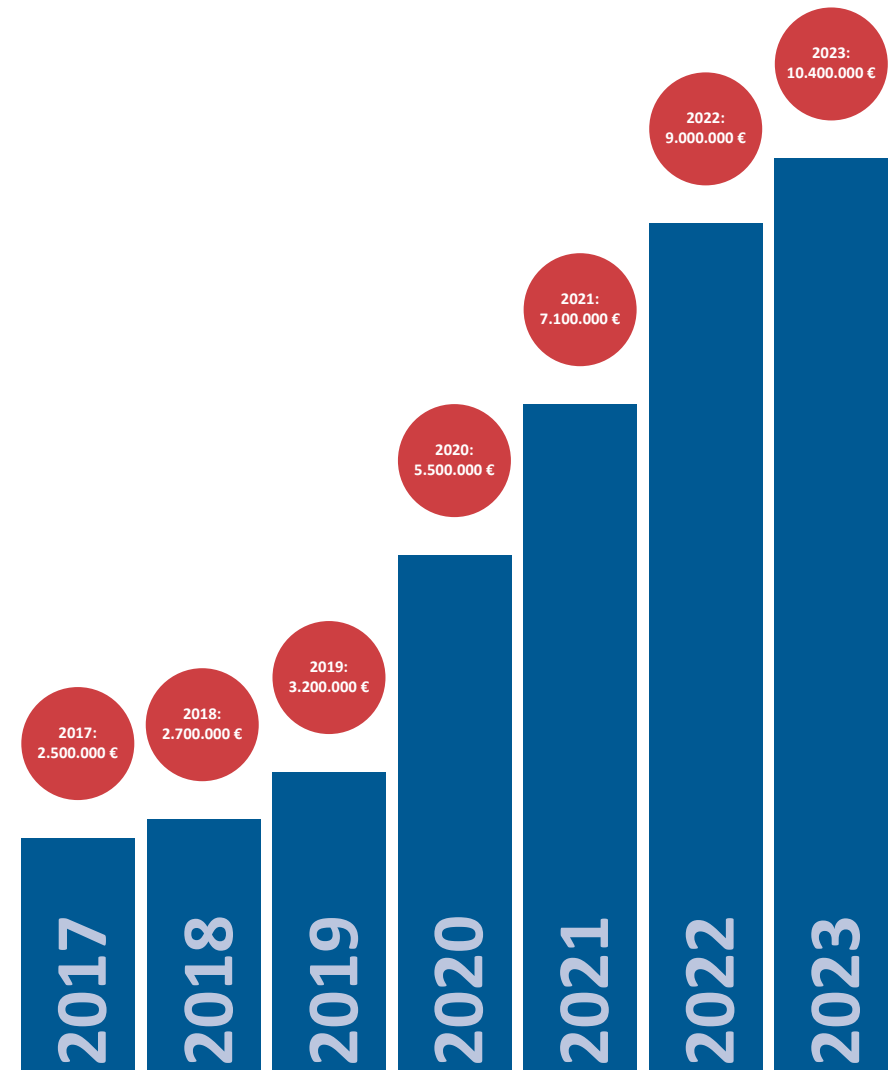
Mit uns haben Sie einen Partner, der Ihnen bei Ihrem Projekt zuverlässig, leistungsstark und partnerschaftlich zur Seite steht, und sich flexibel und schnell an die Bedürfnisse von Ihnen und des Projekts anpasst.



# FAKTEN

- GEGRÜNDET 2009, SITZ IN VALLEY NÄHE MÜNCHEN IM EIGENEN FIRMENGEBÄUDE
- DEUTSCHLANDWEIT UND IM ANGRENZENDEN AUSLAND IM EINSATZ
- TEAM AUS 15 MITARBEITERN IN DEN BEREICHEN PROJEKTL EITUNG/BAULEITUNG, KAUFMÄNNISCH UND VERTRIEB
- SPEZIALISTEN FÜR GEBÄUDETECHNIK, BETONKERN-AKTIVIERUNG, HEIZ- UND KÜHLFLÄCHEN, INDUSTRIE-FLÄCHENHEIZUNG, BETONEINLEGEARBEITEN SOWIE DIE DAZUGEHÖRIGE PLANUNG & PROJEKTIERUNG
- DIGITAL UND HOHER GRAD AN INDUSTRIELLER VORFERTIGUNG
- TERMINTREU, ZUVERLÄSSIG, EFFIZIENT & PARTNERSCHAFTLICH
- KOMPETENTE, ERFAHRENE & ZUVERLÄSSIGE PARTNER AUS INDUSTRIE & HANDEL

# UMSÄTZE





## WIR FORDERN UND ÜBERNEHMEN VERANTWORTUNG

## LEISTUNGEN



## VORFERTIGUNG

## IHRE VORTEILE:

- INDUSTRIELLE VORFERTIGUNG DES KOMPLETTEN FBH-VERTEILERS INKL. SCHRANK, VERTEILER- & REGELTECHNIK, SONDERBAUTEILEN, BESCHRIFTUNG, ETC.
- HERSTELLERUNABHÄNGIGE VORFERTIGUNG VON ALLEN GÄNGIGEN HERSTELLERN
- AUF WUNSCH ELEKTRISCH VORVERDRAHTET
- AM ENDE EINE KOMPLETTE KEILTEC FBH-VERTEILERSTATION IN EINER VERPACKUNGSEINHEIT, BESCHRIFTET MIT WOHNUNGSNUMMER
- DER PREIS IST HEISS
- EINFACHE, TRANSPARENTE PREISSTELLUNG

## FREIFLÄCHENHEIZUNG

## IHRE VORTEILE:

- DIE SICHERE UND WIRTSCHAFTLICHE VERFÜGBARKEIT DER INFRASTRUKTUR
- REDUZIERUNG DER LEBENSZYKLUSKOSTEN
- CO<sub>2</sub>-EINSPARUNG DURCH SUBSTITUTION DES WINTERDIENSTES UND HÖHEREN UMSCHLAG AUF DEN FLÄCHEN
- GRUNDWASSERSCHUTZ UND KOSTENREDUKTION DURCH SUBSTITUTION DES STREUSALZEINSATZES
- REDUZIERUNG VON SACH- UND PERSONENSCHÄDEN = GERINGERES UNFALLRISIKO
- HEIZEN UND KÜHLEN IST BEI EINSATZ DER GEOTHERMIE GLEICHERMASSEN MÖGLICH
- DEUTLICH GERINGERE THERMISCHE BELASTUNG AUF BRÜCKENTRAGWERKE = GERINGERE INVESTITION

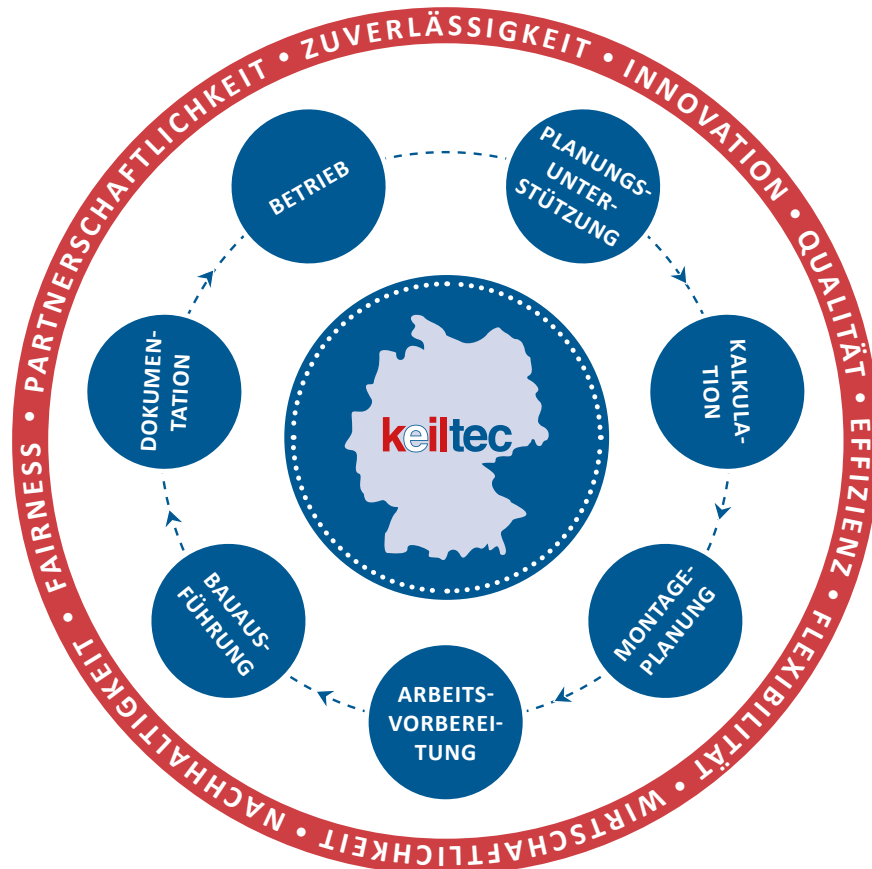


- FUSSBODENHEIZUNGEN
- FUSSBODENAUFBAU AUS EINER HAND UND OHNE SCHNITTSTELLE, INKL. WÄRME- UND TRITTSCHALLDÄMMUNG, FUSSBODENHEIZUNG UND ESTRICH
- BETONKERNAKTIVIERUNG
- INDUSTRIEFLÄCHENHEIZUNGEN
- FREIFLÄCHENHEIZUNGEN
- ERDKOLLEKTOREN
- BETONEINLEGARBEITEN (LÜFTUNG, REGENWASSER & ELEKTRO-LEERROHR)
- ROHRLEITUNGSBAU (NAHWÄRME & ERDLEITUNGEN)
- FUSSBODENBAU & ESTRICH
- FBH-FRÄSARBEITEN IN DER SANIERUNG
- INDUSTRIELLE VORFERTIGUNG VON FBH-VERTEILERSTATIONEN & KOMPONENTEN



## UNSER ANSPRUCH: STETIGE WEITERENTWICKLUNG

# VORTEILE



- TECHNISCH INTELLIGENTE SYSTEME MIT EINEM SEHR HOHEN KOSTEN-NUTZEN-FAKTOR
- EFFIZIENT ABGESTIMMTES SYSTEM MIT WENIGEN KOMPONENTEN FÜR EINE MAXIMAL AUTOMATISIERTE UND INDUSTRIALISIERTE PLANUNG UND AUSFÜHRUNG
- SOWOHL ALS HEIZ- UND KÜHLSYSTEM EINSETZBAR
- LANGZEITBEWÄHRTE SYSTEMTECHNIK MIT ROBUSTEN PE-XA HEIZROHREN UND QUALITÄTSKOMPONENTEN
- ROBUSTE UND BELASTBARE MATERIALIEN FÜR ALLE ARTEN VON GEBÄUDEN
- GANZJÄHRIG HOHER THERMISCHER KOMFORT ZU NIEDRIGEN INVESTITIONS- UND BETRIEBSKOSTEN
- OPTIMALE RAUMNUTZUNG OHNE STÖRENDE ANLAGENKOMPONENTEN



# PROZESSE

DIESE  
PROZESSE  
WERDEN UNTER-  
STÜTZT DURCH:

- BERATUNG & EXPERTISE
- QUALITATIV HOCHWERTIGE UND INNOVATIVE PRODUKTE
- PLANUNGSKOORDINATION MIT SCHNITTSTELLEN-GEWERKEN UND BIM-KONZEPTION
- ZIELORIENTIERTE TERMINPLANUNG
- SPEZIALISIERUNG & EXPERTENEINSATZ
- QUALITÄTSMANAGEMENT
- STRATEGISCHE PROJEKTOPTIMIERUNG
- DIGITALISIERTE UND EFFIZIENTE PROZESSE FÜR DAS PROJEKT-MANAGEMENT
- INDUSTRIELLE VORFERTIGUNG VON KOMPONENTEN
- SERVICE IM BETRIEB

# ZIELE

- PARTNERSCHAFTLICHES & ERFOLGREICHES BAUEN
- TERMINTREUES, PLANBARES UND SICHERES BAUEN
- ZIELORIENTIERTES BAUEN
- INNOVATIVE & ENERGIEEFFIZIENTE TECHNIK
- QUALITÄT
- EFFIZIENZ
- FLEXIBILITÄT
- WIRTSCHAFTLICHKEIT
- NACHHALTIGKEIT
- FAIRNESS

→ **LEADING INNOVATION**



2023

**PROJEKT  
BUSINESS CAMPUS  
STUTTART-  
VAIHINGEN**Betone Kernaktivierung  
inkl. Baustahlmatte  
25.000m<sup>2</sup>

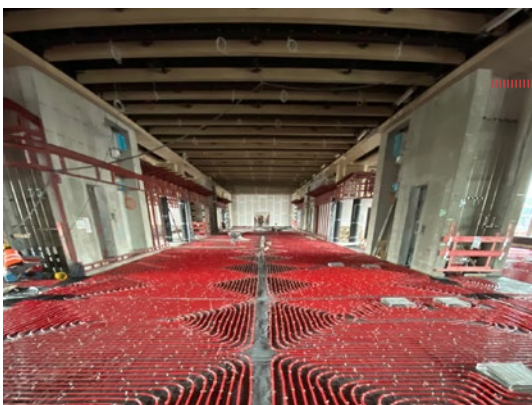
AG Alois Müller GmbH

**PROJEKT THE FOUR IN FRANKFURT**Betoneinlegearbeiten Lüftung, 34.000m Lüftungseinlege-  
arbeiten, The Four T2 Tower mit 48 Stockwerken

AG GP Tec GmbH, Groß &amp; Partner

**PROJEKT  
EDEKA  
ZENTRALLAGER IN  
MARKTREDWITZ**Industrieflächen-  
heizung, Industrie-  
fläche mit  
ca. 25.000m<sup>2</sup>

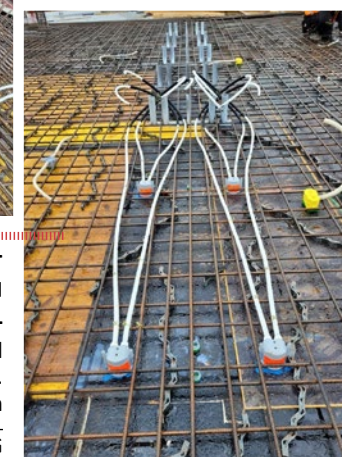
AG KLEBL GmbH

**PROJEKT  
FRAPORT FLUGHAFEN  
FRANKFURT TERMINAL 3**Industrieflächenheizung  
Terminal 3 ca. 16.000m<sup>2</sup> auf  
Gittermatte / ca. 8.000m<sup>2</sup> in  
Gefräste Platte verlegt  
Pier H ca. 11.000m<sup>2</sup> auf Gitter-  
matte

AG Karl Lausser GmbH

**PROJEKT  
BUSINESS CAMPUS IN  
BAD FRIEDRICHSHALL**Betoneinlegearbeiten für Heiz- und Kühlsegel  
setzen und anschliessen von 1990 Stk.  
Thermische Steckdosen

AG LEONHARD WEISS GmbH &amp; Co. KG







2022

**PROJEKT  
GIGA-FACTORY**

Produktion f. Wohn-  
gebäude in Stegelitz  
(Möckern), 90.000m<sup>2</sup>  
Industrieflächenhei-  
zung mit 320.000m  
25mm Rohr

AG Hellmich  
Baugesellschaft mbH  
Sachsen

**PROJEKT  
EKZ LANDWASSER**

Betoneinlegearbeiten  
Lüftung für 215 WE,  
20.000m Lüftungsrohr  
DN75

AG Ed. Züblin AG

**PROJEKT  
NEUBAU WOHN-  
GEBIET PANDION**

LEON in Leonberg  
142 Wohneinheiten,  
14.500m<sup>2</sup> FBH  
+ Estrich

AG Pandion Real  
Estate GmbH, Stuttgart

**PROJEKT  
NEUBAU WOHNQUARTIER  
OSTSTERN**

Bauteil Ost + West in Frank-  
furt am Main, 20.000m<sup>2</sup> FBH  
Tackersystem

AG Adolf Lupp  
GmbH + Co KG

2020-2022

17

**PROJEKT  
LABCAMPUS, FLUGHAFEN MUC**

Betoneinlegearbeiten:  
Betonkernaktivierung, Anbindung  
Kühlsegel, Lüftung, Estrich BA1 (Büroge-  
bäude) + BA2 (Academy) Auftragssumme  
1.750.000€

AG Ed. Züblin AG,  
Direktion Bayern





# 2016-2022

# 2021



**PROJEKT  
NEUE BALAN IN MÜNCHEN**

BA 1 2016, BA 2 2019, BA 3 2022  
51.500m<sup>2</sup> Betonkernaktivierung

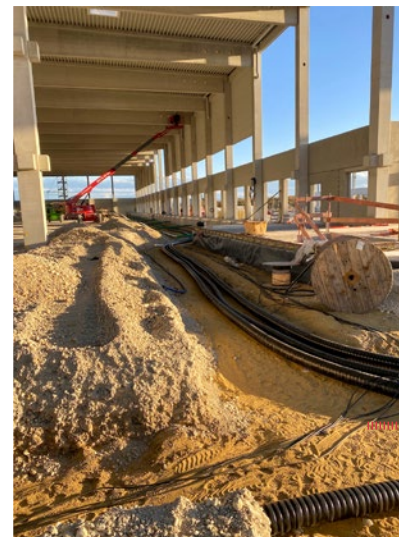
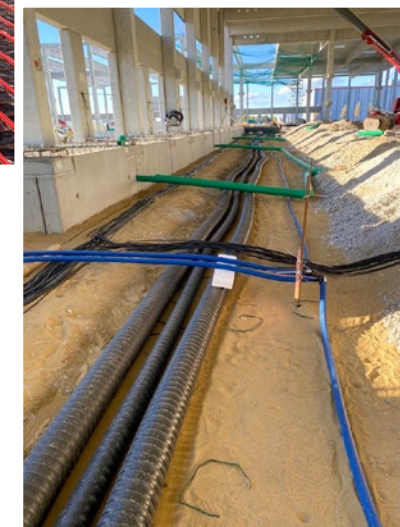
AG Leonard Weiss in Göppingen



**WOHNBAUPROJEKTE  
IN BAWÜ, BAYERN  
HESSEN UND NRW**

40.000m<sup>2</sup> FBH + Estrich

AG weisenburger  
bau GmbH



**PROJEKT  
DHL PAKETZENTRUM  
IN ASCHHEIM**

14.000m<sup>2</sup> Industrieflächenheizung,  
2400m Nahwärmeleitung  
im Erdreich

AG Goldbeck Süd GmbH



# 2021



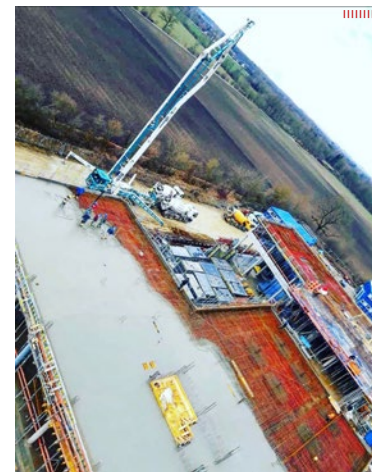
**PROJEKT  
SAP GARDEN  
(MEHRZWECKHALLE)  
IN MÜNCHEN**

6500m<sup>2</sup> Betonkernaktivierung  
als Kondensatschutz, 2000m<sup>2</sup>  
Rampenheizung

AG ENGIE Deutschland GmbH



# 2021



**PROJEKT  
BÜROGEBÄUDE KORYFEUM  
IN UNTERSCHLEISSHEIM**

16.000m<sup>2</sup> Betonkernaktivierung

AG Leitner GmbH & Co. Bauunternehmung KG



**PROJEKT  
WÜRTH HIGHTECH INNOVATIONS  
CENTER IN MÜNCHEN**

7.500m<sup>2</sup> Betonkernaktivierung

AG Leonhard Weiss GmbH & Co. KG

**PROJEKT  
NEUBAU WOHNANLAGE  
„KULTQUARTIER“**  
mit 110 WE in Augsburg, 3.200m<sup>2</sup> FBH  
Klettsystem inkl. Heiz-Zementestrich  
AG KLAUS Wohnbau GmbH



**PROJEKT  
NEUE WELLE IN REUTLINGEN**

6200m<sup>2</sup> Betonkernaktivierung

AG Geiger Schlüsselfertigbau  
GmbH & Co. KG



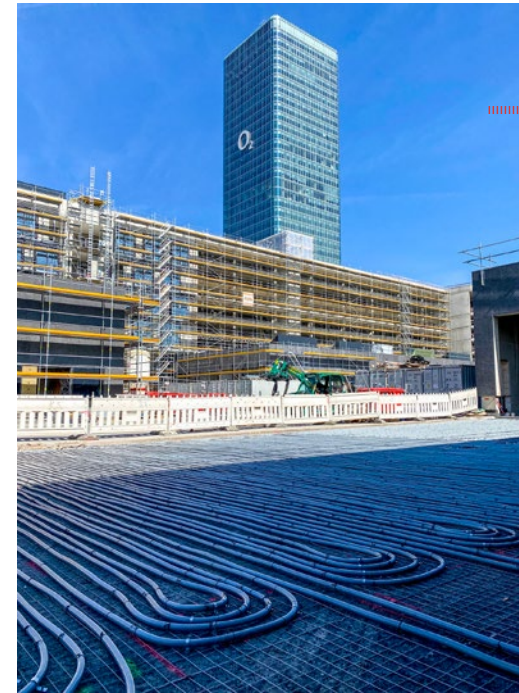
# 2020/2021



**PROJEKT  
CW KULTUR U. SPRACHEN, FFM**  
Betoneinlegearbeiten: Betonkernaktivierung,  
Regenwasser, Lüftung, Nutzfläche 20.000m<sup>2</sup>  
AG LEONHARD WEISS GmbH & Co. KG,  
Langen



# 2020



**PROJEKT  
BUSBETRIEBSBAHNHOF  
IN MÜNCHEN**  
12.000m keiltec Freiflächenheizung  
in Gussasphalt  
AG Richard Schulz GmbH

**PROJEKT  
NEUBAU ZENTRALE SDK  
IN FELLBACH**

Betoneinlegearbeiten  
Betonkernaktivierung &  
Dachentwässerung,  
Lüftung BK4 +  
BK5 26.000m<sup>2</sup> Bürofläche

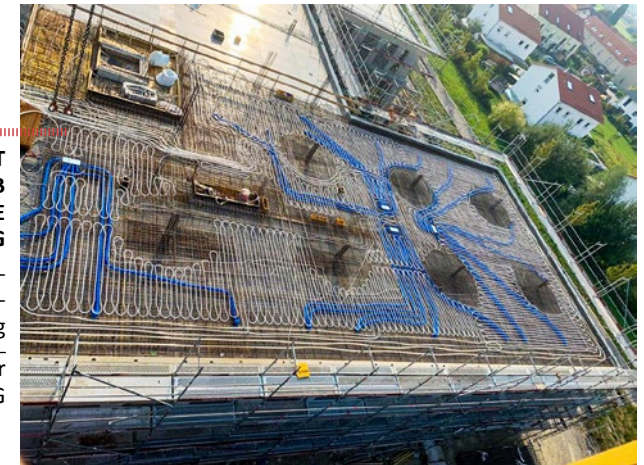
AG BAM Deutschland AG  
& Zech Hochbau AG



**PROJEKT  
NEUBAU BOB  
BÜROGEBAUDE  
GILCHING**

6.000m<sup>2</sup> Betonkern-  
aktivierung + Betoneinlege-  
arbeiten Lüftung

AG Fa. Dobler  
GmbH & Co. KG

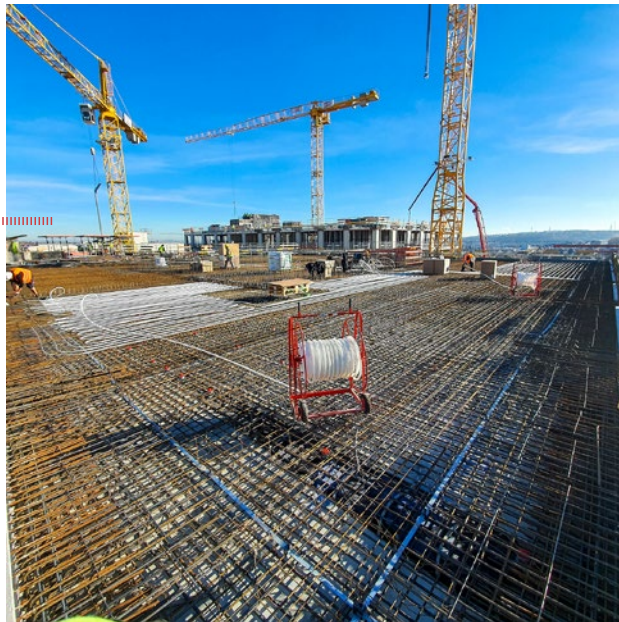




# 2020



**PROJEKT  
NEUBAU STRAFJUSTIZ-  
ZENTRUM MÜNCHEN**  
18.000m<sup>2</sup> Betonkern-  
aktivierung  
AG Dechant Hoch- und  
Ingenieurbau GmbH



**PROJEKT  
CAMPUS URBANIC  
IN ZUFFENHAUSEN,  
STUTTART**  
20.000m<sup>2</sup> Bürofläche  
AG Ed. Züblin AG,  
Stuttgart

# 2019



**PROJEKT  
EUROPACITY BERLIN**  
12.000m<sup>2</sup> FBH Tackersystem  
AG H+E Haustechnik und Elektro GmbH



**PROJEKT  
STRESEMANN-QUARTIER,  
HAMBURG**  
18.000m<sup>2</sup> FBH Tackersystem  
AG H+E Haustechnik und Elektro GmbH



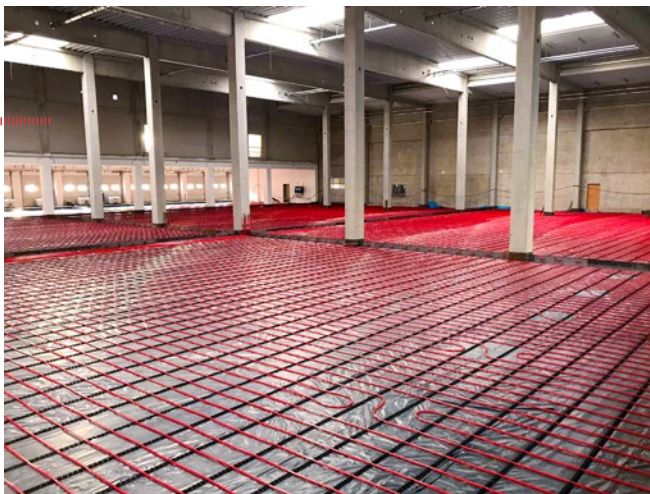
**PROJEKT  
PRINZ-EUGEN-KAREE, MÜNCHEN**  
10.000m<sup>2</sup> BIO-Lochfaser  
AG Ortner Anlagentechnik GmbH



# 2019

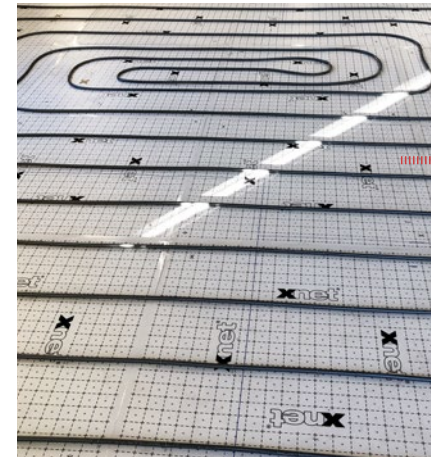
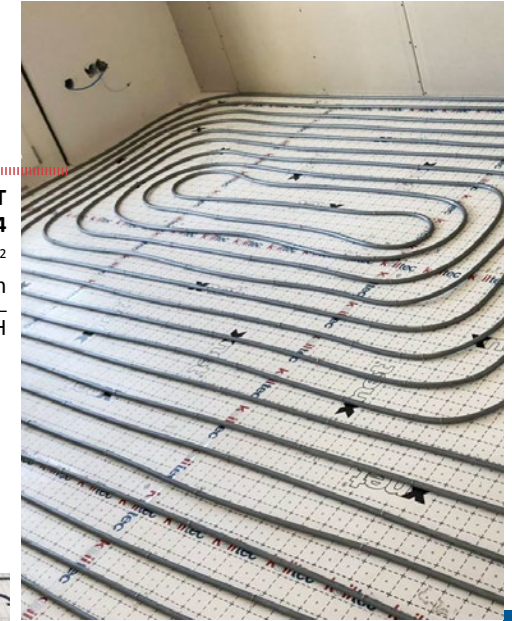


**PROJEKT  
ARBURG BA23 IN LOSSBURG**  
10.000m<sup>2</sup> Betonkernaktivierung  
AG Volz GmbH  
Heizung · Klima · Sanitär



**PROJEKT  
GC LAGERHALLE  
WENDELSTEIN**  
6500m<sup>2</sup> Industriefläche  
im Tichelmann  
AG BROCHIER  
Gebäudetechnik  
GmbH

**PROJEKT  
MEILER GÄRTEN MG04**  
ca. 4000m<sup>2</sup>  
FBH C16 Tackersystem  
AG Ortner Anlagentechnik GmbH



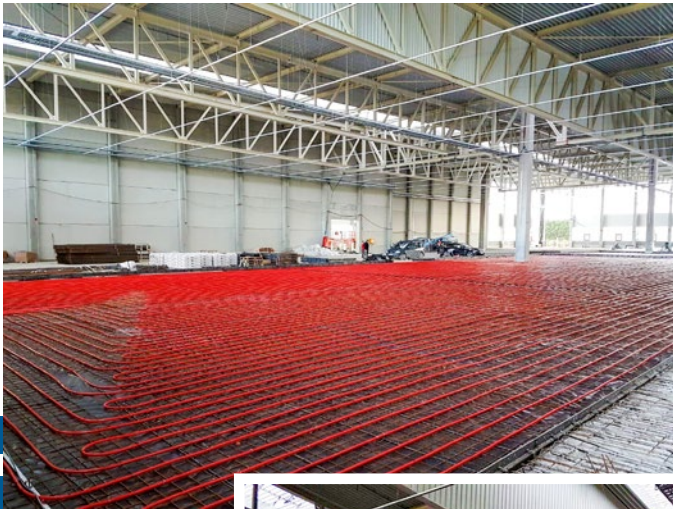
**PROJEKT  
BÜROGEBÄUDE AIGNER**  
ca. 2800m<sup>2</sup> FBH C16 Tackersystem  
AG GA-tec Gebäude- und  
Anlagentechnik GmbH

**PROJEKT  
CCH HAMBURG**  
800m<sup>2</sup> Betonkernaktivierung &  
6500m<sup>2</sup> FBH Tackersystem  
AG Caverion  
Deutschland GmbH





# 2019



**PROJEKT  
GLASWERK SCHLEUSINGEN**  
20.000m<sup>2</sup> Industriefläche und Freifläche  
AG Max Bögl Neumarkt

# 2018

**PROJEKT  
SIEMENS CAMPUS  
IN ERLANGEN**  
44.000m<sup>2</sup> Betonkern-  
aktivierung  
GU Max Bögl AG



**PROJEKT  
PAUL GERHARDT ALLEE**  
17.000m<sup>2</sup> BIO-Faser Lochplatte  
AG Ortner Anlagentechnik  
GmbH



# 2018

## PROJEKT AUGUSTINER IN MÜNCHEN-FREIHAM

3500m<sup>2</sup> Betonkernaktivierung + Industrieflächenheizung

AG Fa. Grossmann Bau in Rosenheim



# 2018

## PROJEKT TRULIVING MÜNCHEN

6000m Betoneinlegearbeiten für Lüftung

AG Gustav Epple Bauunternehmung GmbH



## PROJEKT AUDI BRÜCKE T39 IN INGOLSTADT

10.000m  
Freiflächenheizung  
in Gussasphalt



## PROJEKT WERK 4 MÜNCHEN

2000m<sup>2</sup> Betonkern-  
aktivierung im Tichelman

AG HOCHTIEF  
Infrastructure GmbH  
in München



Fotos © keiltec GmbH





# 2017

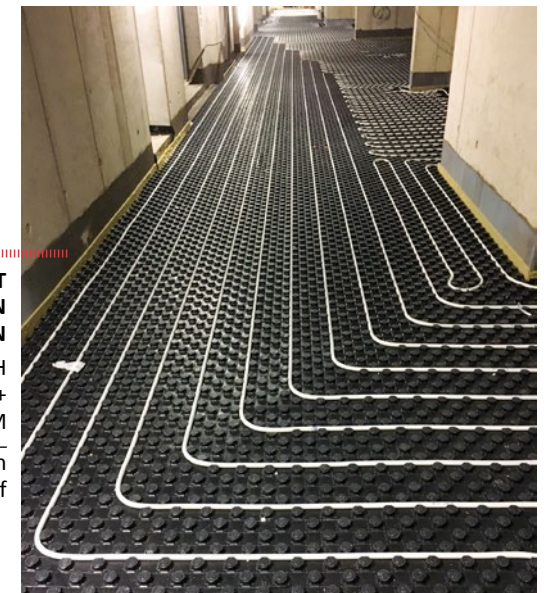


**PROJEKT  
WORLD OF SPORTS IN HERZOGENAURACH**  
33.500m<sup>2</sup> Betonkernaktivierung  
GU Ed. Züblin AG, Stuttgart



**PROJEKT  
DM ZENTRALE IN KARLSRUHE**  
17.000m<sup>2</sup> Betonkernaktivierung  
AG Max Bögl, Stuttgart

**PROJEKT  
RHEIN-MAIN HALLEN  
IN WIESBADEN**  
6000m<sup>2</sup> FBH  
Noppensystem +  
CLASSIC-SYSTEM  
AG Caverion  
in Deggendorf





# HOLDING

DIE KEILTEC HOLDING GMBH  
DREI UNTERNEHMEN : EINE STRATEGIE



IHR PROJEKT IST UNSERE MISSION



## UNSER GEMEINSAMES ZIEL

Als eingespielte Firmengruppe bieten wir Ihnen bundesweit, im Neubau sowie im Altbestand (Sanierung) starke Partnerschaften in verschiedenen Bereichen des Bauhandwerks. Zuverlässig, Hand in Hand und ohne Schnittstellen. Gewerkeübergreifend, selbst koordiniert.



**keiltec GmbH**  
seit 2009

Fußbodenheizungen  
Betonkernaktivierung  
Industrieflächenheizung  
Freiflächenheizung  
Nah-/Erdwärmleitungen  
Betonleinlegearbeiten



**Alfred Jonat GmbH**  
seit 1949

Fußbodenbau  
Bodensanierungen  
Zementestriche  
Anhydridestriche  
Calciumsulfat Fließestriche



**Brüggemann**  
**Schallschutz & Raumakustik GmbH**  
seit 1969

Trockenbau  
Deckensegel  
Heiz- und Kühldecken  
Innenausbau  
Schallschutz & Raumakustik  
Brandschutz



# ANSPRECH- PARTNER

## TECHNIK

Benedikt von Jeinsen  
Mobil +49 157-501 33 171  
bvj@keiltec.com

## VERTRIEB & KALKULATION

Rolf Ehrmann  
Frankenring 20  
41812 Erkelenz  
Mobil +49 176-550 94 864  
re@keiltec.com

## GESCHÄFTSLEITUNG

Christopher Keil  
keil@keiltec.com

## KALKULATION

Marcus Benedikt  
Mobil +49 176-458 98 193  
mb@keiltec.com

## BUCHHALTUNG

Amelie von Jeinsen  
Mobil +49 176-768 69 274  
avj@keiltec.com

Angebotsanfragen an: [kalkulation@keiltec.com](mailto:kalkulation@keiltec.com)

# keiltec



Mitgliedschaften / Verbände

**BAU** INDUSTRIE  
Bayern



keiltec GmbH  
Am Marschallfeld 8  
83626 Valley

Telefon: +49 89 58 92 93 89

E-Mail: [service@keiltec.com](mailto:service@keiltec.com)  
web: [www.keiltec.com](http://www.keiltec.com)